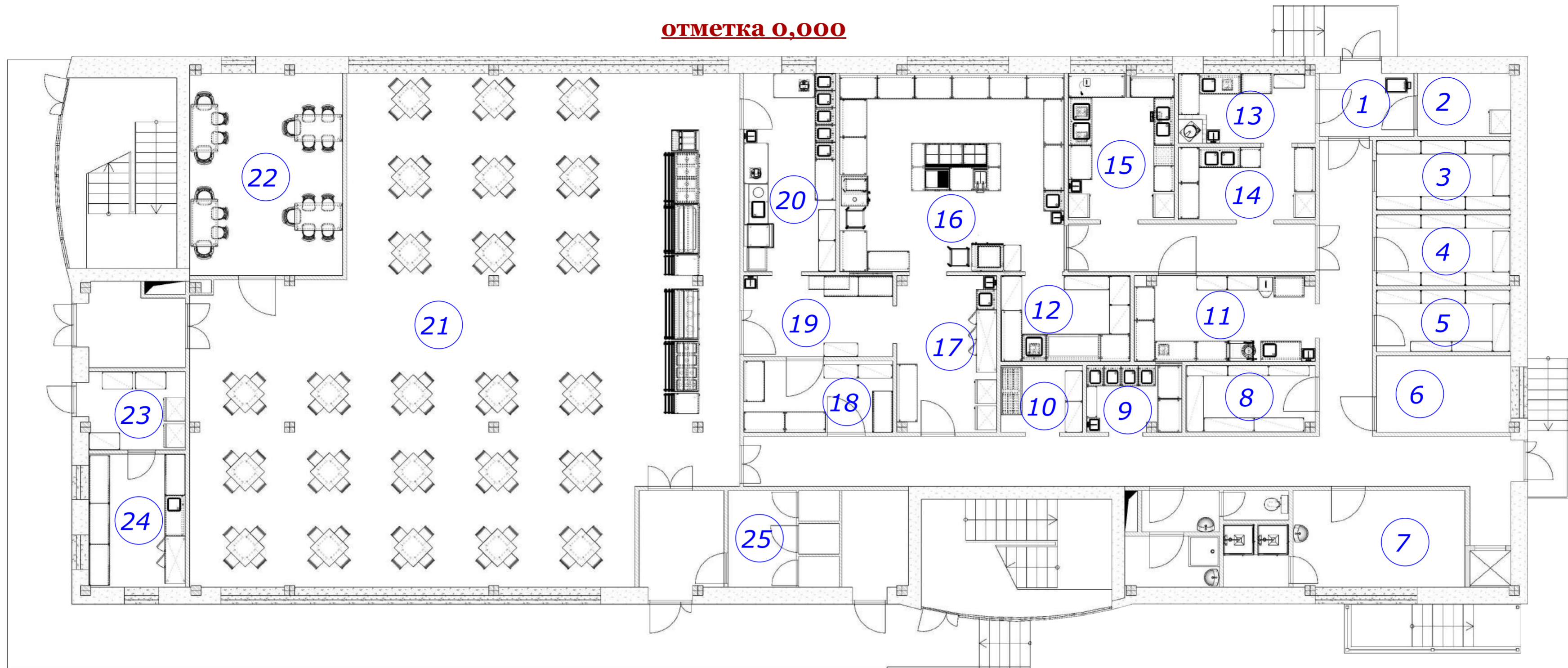


**отметка 0,000**



**этап**

1. Предварительная расстановка оборудования

**эскиз**

Экспликация помещений

**дата**

03.07.19

**примечания**

---

---

---

---

---

---

---

---

---

---

**согласовано**

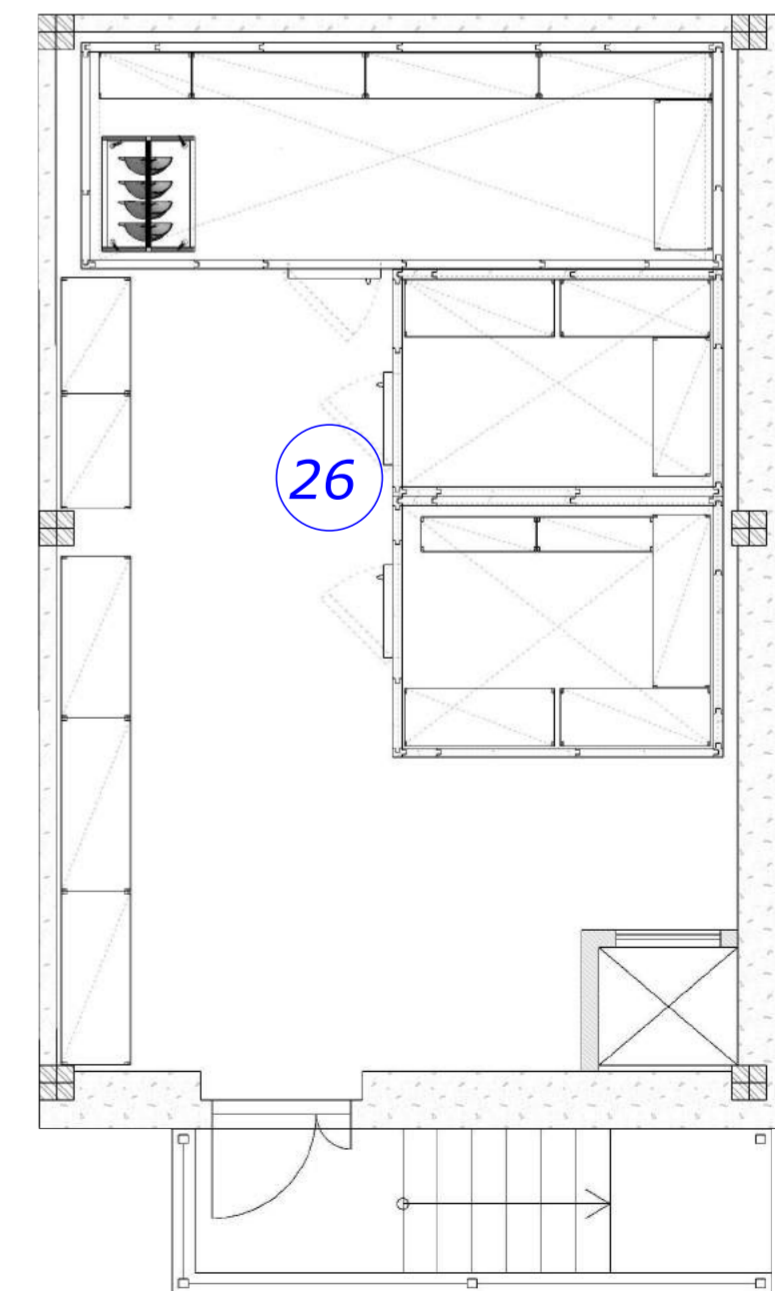
Представитель заказчика

Водоснабжение

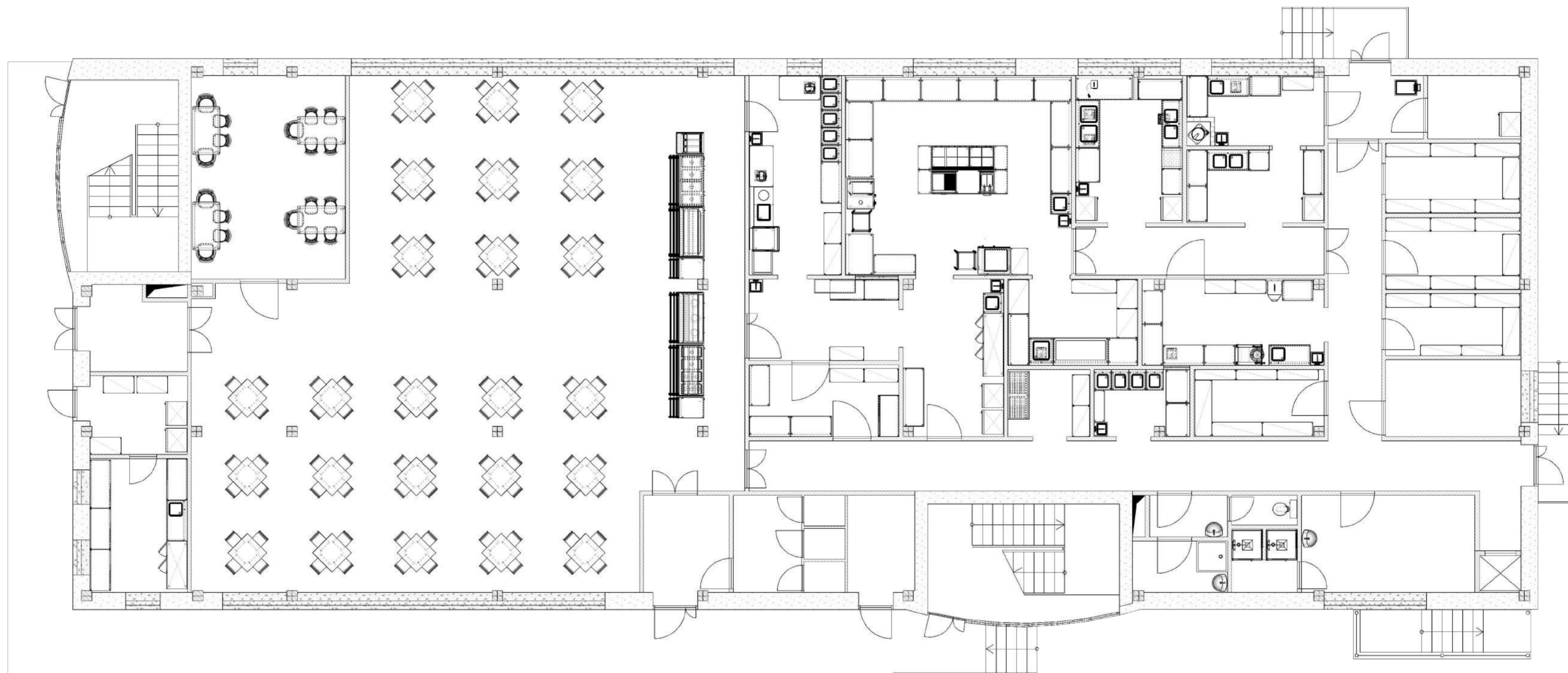
Электрооборудование

Вентиляция

**отметка -3,000**



- |   |   |                              |
|---|---|------------------------------|
| 1 Загрузочная                           | 11 Мучной цех                             | 21 Обеденный зал             |
| 2 Помещение временного хранения отходов | 12 Моечная кухонной посуды                | 22 VIP-зал                   |
| 3 Кладовая напитков                     | 13 Помещение первичной обработки овощей   | 23 Кладовая буфета           |
| 4 Кладовая сухих продуктов              | 14 Овощной цех                            | 24 Буфет                     |
| 5 Кладовая сыпучих продуктов            | 15 Мясо-рыбный цех                        | 25 Группа гостевых санузлов  |
| 6 Кабинет                               | 16 Горячий цех                            | 26 Кладовая суточного запаса |
| 7 Группа помещений персонала            | 17 Холодный цех                           |                              |
| 8 Кладовая посуды и пр.                 | 18 Кладовая хлеба с зоной для резки хлеба |                              |
| 9 Моечная яиц                           | 19 Раздаточно-сервировочная зона          |                              |
| 10 Кладовая мучных и кремовых изделий   | 20 Моечная столовой посуды                |                              |



---

**Этап**

1. Предварительная  
расстановка  
оборудования

**Эскиз**

**План  
расстановки  
техно-  
логического  
оборудования  
на отметке  
0,000**

---

**Дата**

03.07.19

---

**Примечания**

---

---

---

---

---

---

---

---

---

---

---

**Согласовано**

Представитель заказчика

\_\_\_\_\_

Водоснабжение

\_\_\_\_\_

Электрооборудование

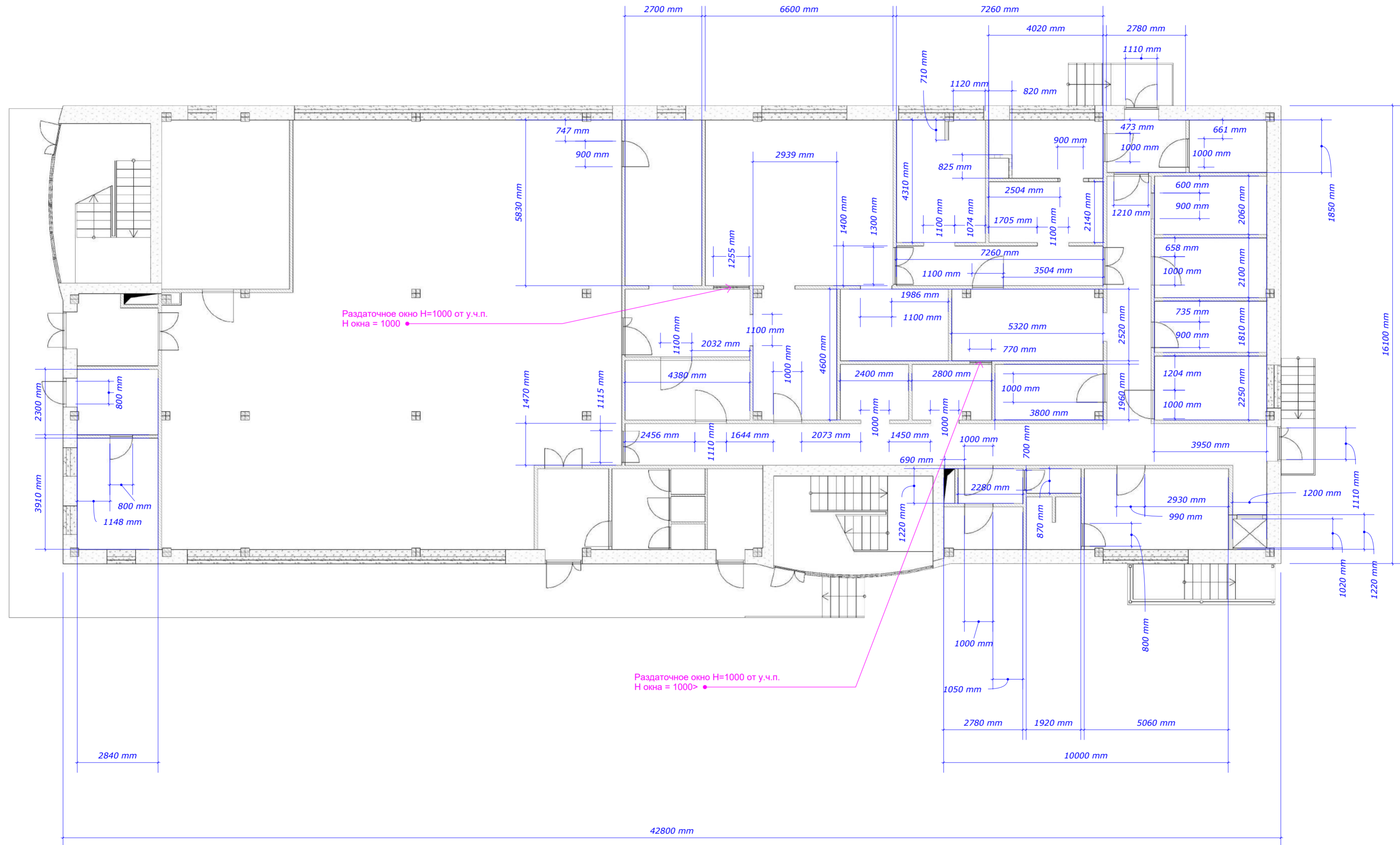
\_\_\_\_\_

Вентиляция

\_\_\_\_\_

**ВНИМАНИЕ!** Для всех дверей указана ширина дверного полотна.  
 Ширину проемов принимать не менее "ширина полотна +100мм.  
 Входная дверь - не менее 1200мм.  
 Все двери без порогов, доборы - в уровень стен.  
 Все двери, за исключением входной должны быть оснащены устройством для перетока воздуха.

Толщина вновь возводимых стеновых конструкций указана из расчета 150мм "в чистоте"



**Этап**

1. Предварительная расстановка оборудования

**Эскиз**

План возведения стеновых конструкций на отметке 0,000

**Дата**

03.07.19

**Примечания**

- \_\_\_\_\_
- \_\_\_\_\_
- \_\_\_\_\_
- \_\_\_\_\_
- \_\_\_\_\_
- \_\_\_\_\_
- \_\_\_\_\_
- \_\_\_\_\_

**Согласовано**

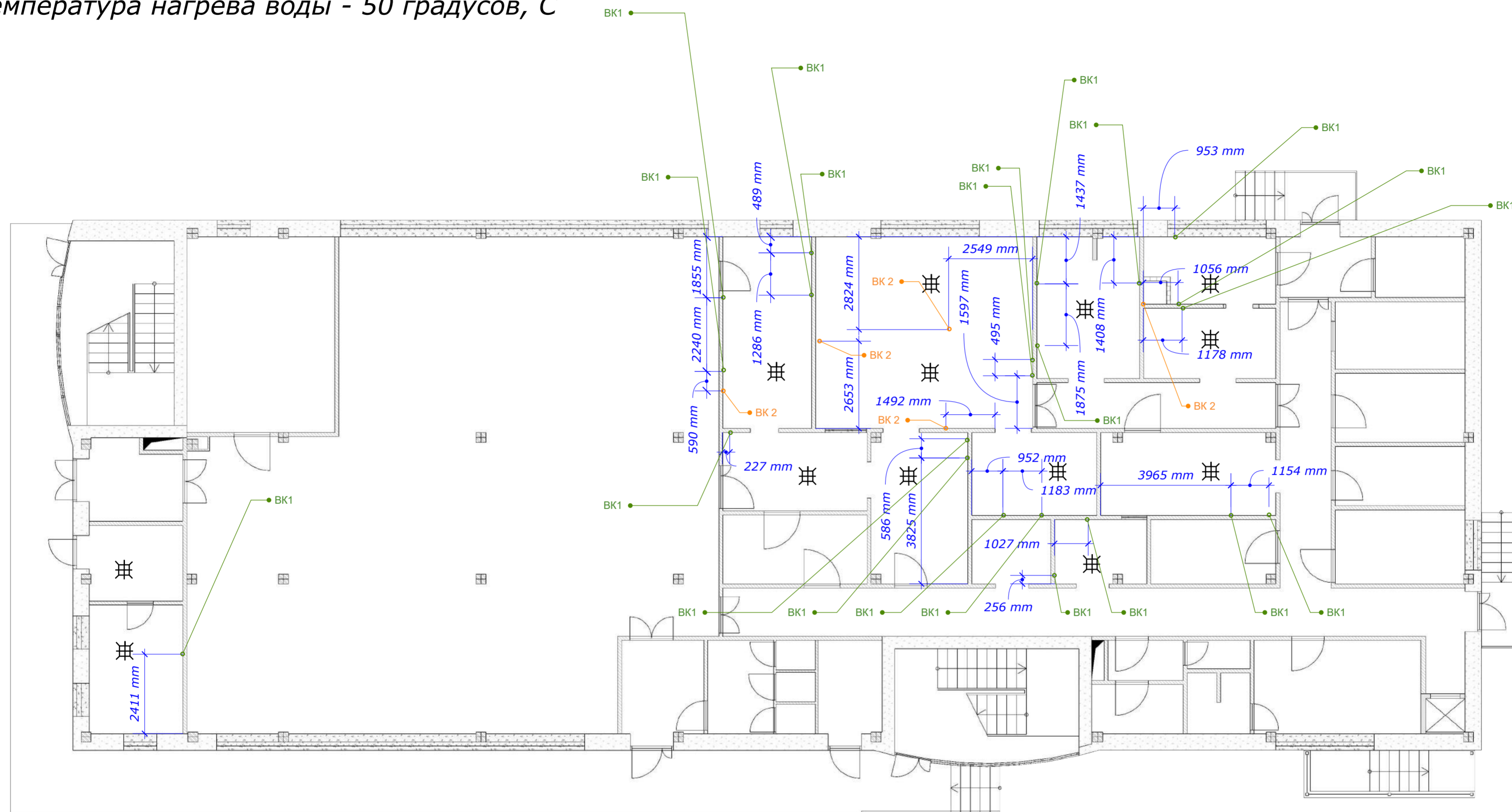
Представитель заказчика

Водоснабжение

Электрооборудование

Вентиляция

Количество точек разбора воды - 27 (включая санузлы 39)  
 Посетителей столовой - 3 смены по 100-150 человек  
 Температура нагрева воды - 50 градусов, С



**Этап**

1. Предварительная  
 расстановка  
 оборудования

**Эскиз**

Водоснабжение  
 и канализация  
 на отметке  
 0,000

**Дата**

03.07.19

**Примечания**

---

---

---

---

---

---

---

---

---

---

**Согласовано**

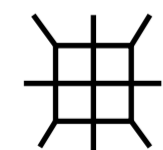
Представитель заказчика

Водоснабжение

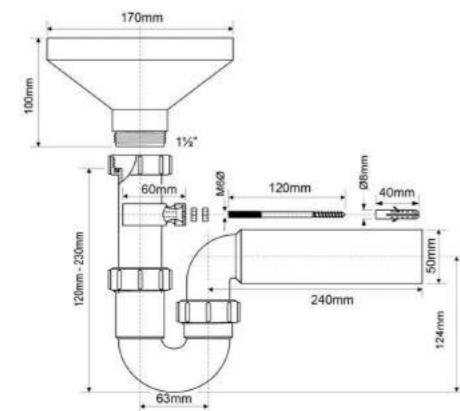
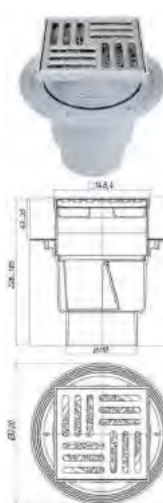
Электрооборудование

Вентиляция

Трап сливной вертикальный АНИ TQ1712 выпуск D=110,  
 решетка 150x150 "сухой сифон", или аналог



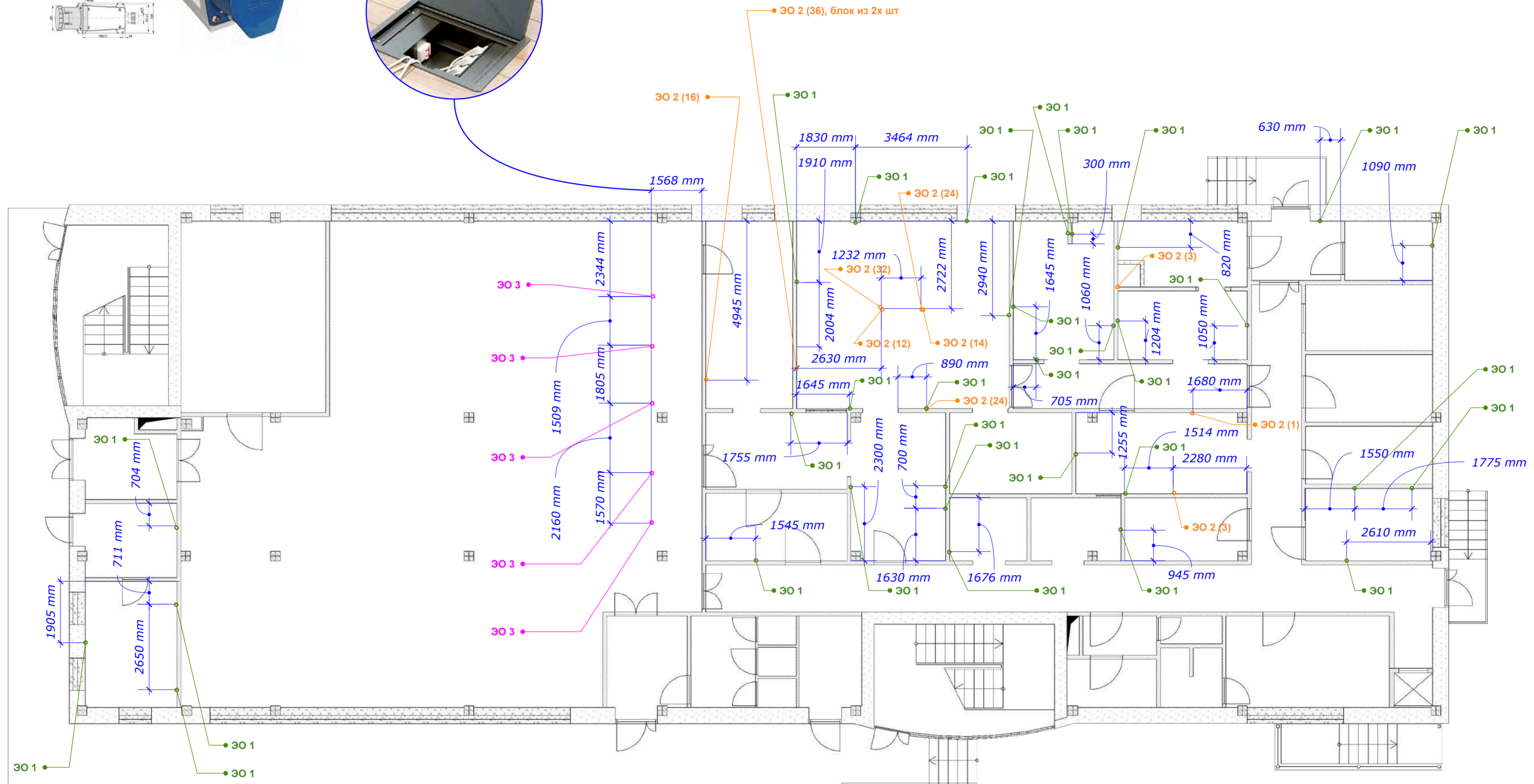
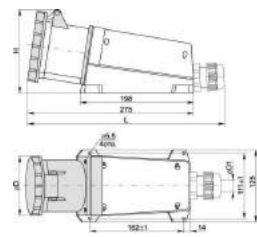
Сифон трубный P-образный HC7-FUN(1 1/2"x40мм)  
 для разрыва потока/струи с овальной (170ммx85мм)  
 приемной воронкой и горизонтальной отводной трубой D40мм;  
 выход компрессионный Ду=40мм



Условное обозначение	Техническое описание
<b>BK 1</b>	XB 1/2", ГВ 1/2" H=400 сифон с разрывом потока/струи HC7-FUN H=250
<b>BK 2</b>	XB 1/2" H=50 дренаж 1"1/4
<b>BK 3</b>	дренаж 1"1/4

Силовые штепсельные разъемы ИЭК, ЭКФ  
400 V/3N ph50/60Hz 3P+N+E, IP44

Монтаж в напольных коробках Legrand 896 15  
или аналог



**Этап**

1. Предварительная  
расстановка  
оборудования

**Эскиз**

Электро-  
оборудование  
на отметке  
0,000

**Дата**

03.07.19

**Примечания**

---

---

---

---

---

---

---

---

---

---

**Согласовано**

Представитель заказчика

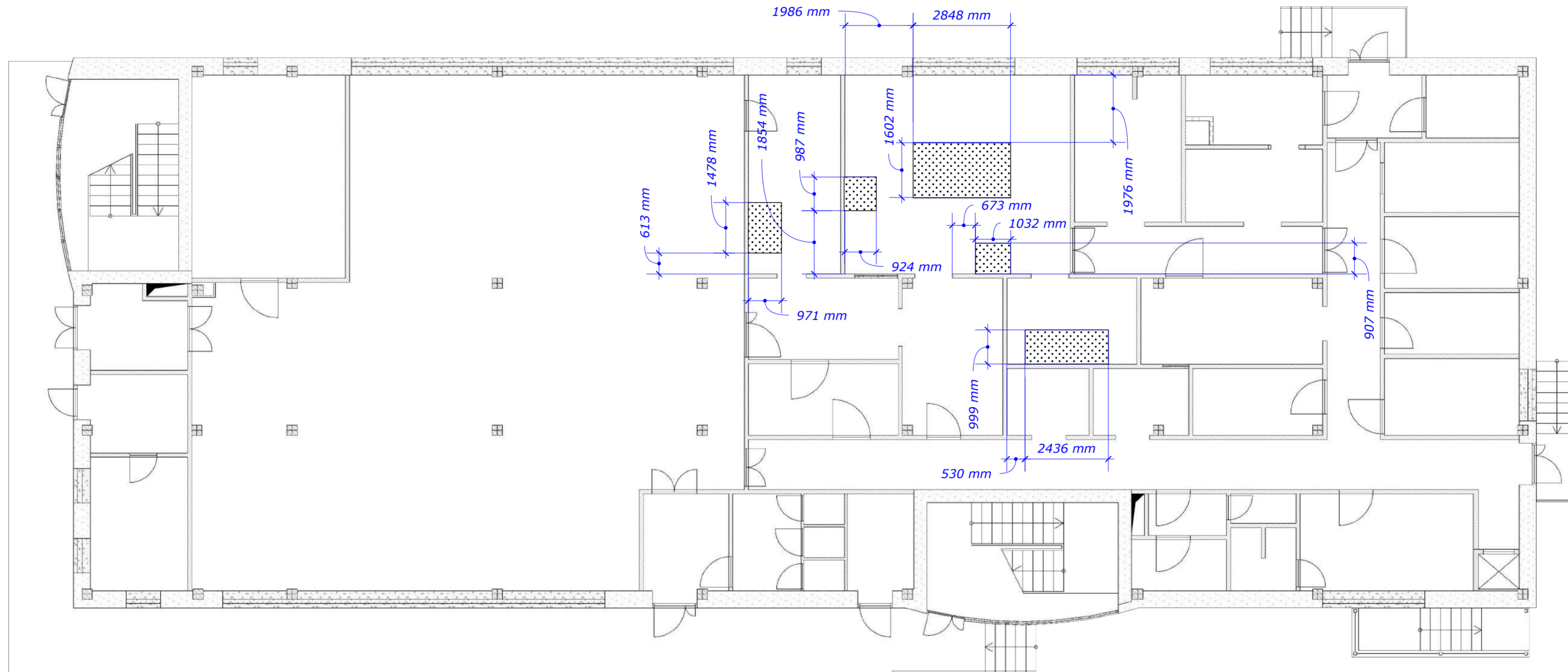
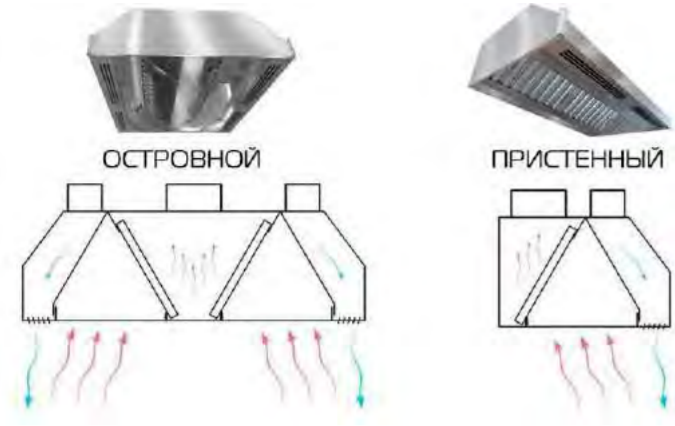
Водоснабжение

Электрооборудование

Вентиляция

Условное обозначение	Техническое описание
<b>30 1</b>	230 V/1N ph/50 Hz, IP44 P=3,5 кВт на единицу, Блок из 4х шт., H=1100
<b>30 2 (...)</b>	400 V/3N ph/50/60 Hz 3P+N+E, IP44, P=(...) кВт H = 0; L=1500
<b>30 3</b>	230 V/1N ph/50 Hz, IP44 P=3,5 кВт на единицу, Блок из 2х шт., H=0 (напольная коробка)
<b>30 4 (...)</b>	400 V/3N ph/50/60 Hz 3P+N+E, IP44, P=(...) кВт H = 2800; L=1500

**В точках установки приточно-вытяжных зонтов обеспечить доступ к перекрытию, либо не менее 4х "закладных" с расчетной нагрузкой не менее 100 кг на каждую**



**Этап**

1. Предварительная расстановка оборудования

**Эскиз**

Вентиляция на отметке 0,000

**Дата**

03.07.19

**Примечания**

---

---

---

---

---

---

---

---

---

---

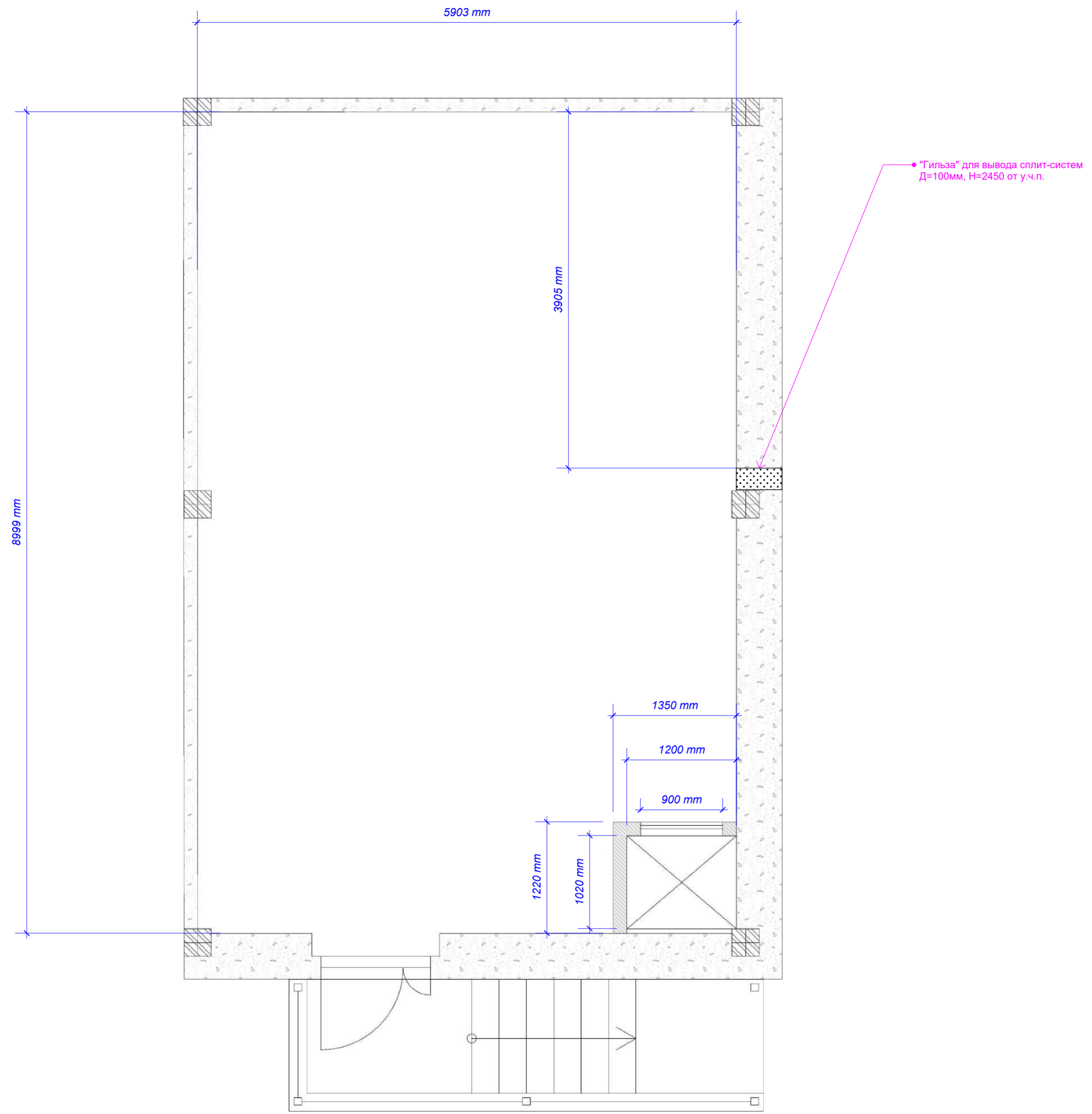
**Согласовано**

Представитель заказчика

Водоснабжение

Электрооборудование

Вентиляция



**Этап**

1. Предварительная расстановка оборудования

**Эскиз**

План возведения стеновых конструкций на отметке -3,000

**дата**

03.07.19

**примечания**

\_\_\_\_\_

\_\_\_\_\_

\_\_\_\_\_

\_\_\_\_\_

\_\_\_\_\_

\_\_\_\_\_

\_\_\_\_\_

\_\_\_\_\_

**согласовано**

Представитель заказчика

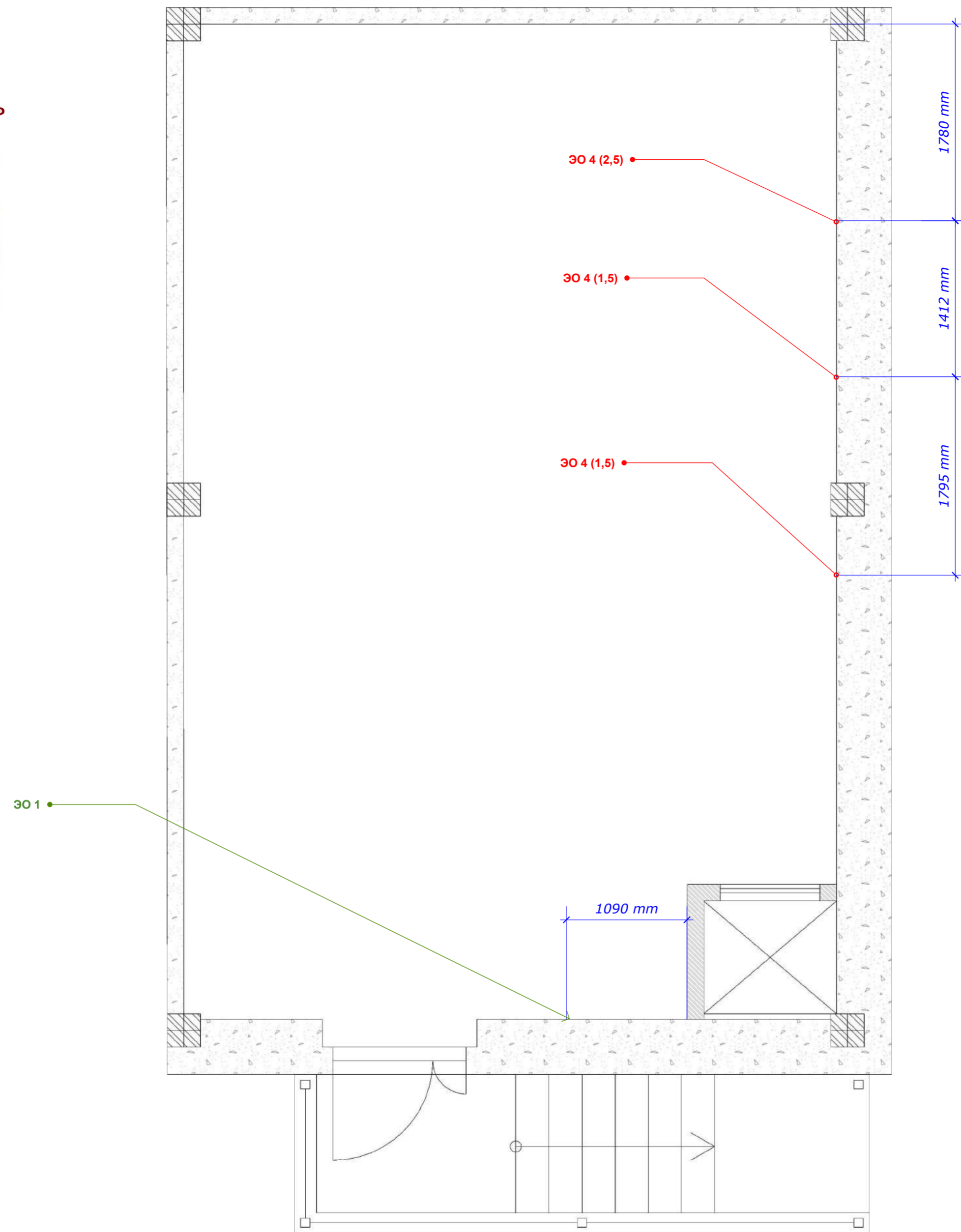
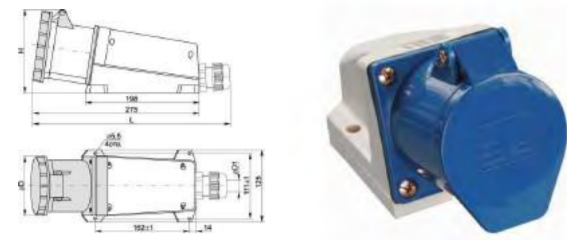
Водоснабжение

Электрооборудование

Вентиляция



Силовые штепсельные разъемы ИЭК, ЭКФ  
400 V/3N ph50/60Hz 3P+N+E, IP44



**Этап**

1. Предварительная  
расстановка  
оборудования

**Эскиз**

Электро-  
оборудование  
на отметке  
-3,000

**дата**

03.07.19

**примечания**

---

---

---

---

---

---

---

---

---

---

**согласовано**

Представитель заказчика

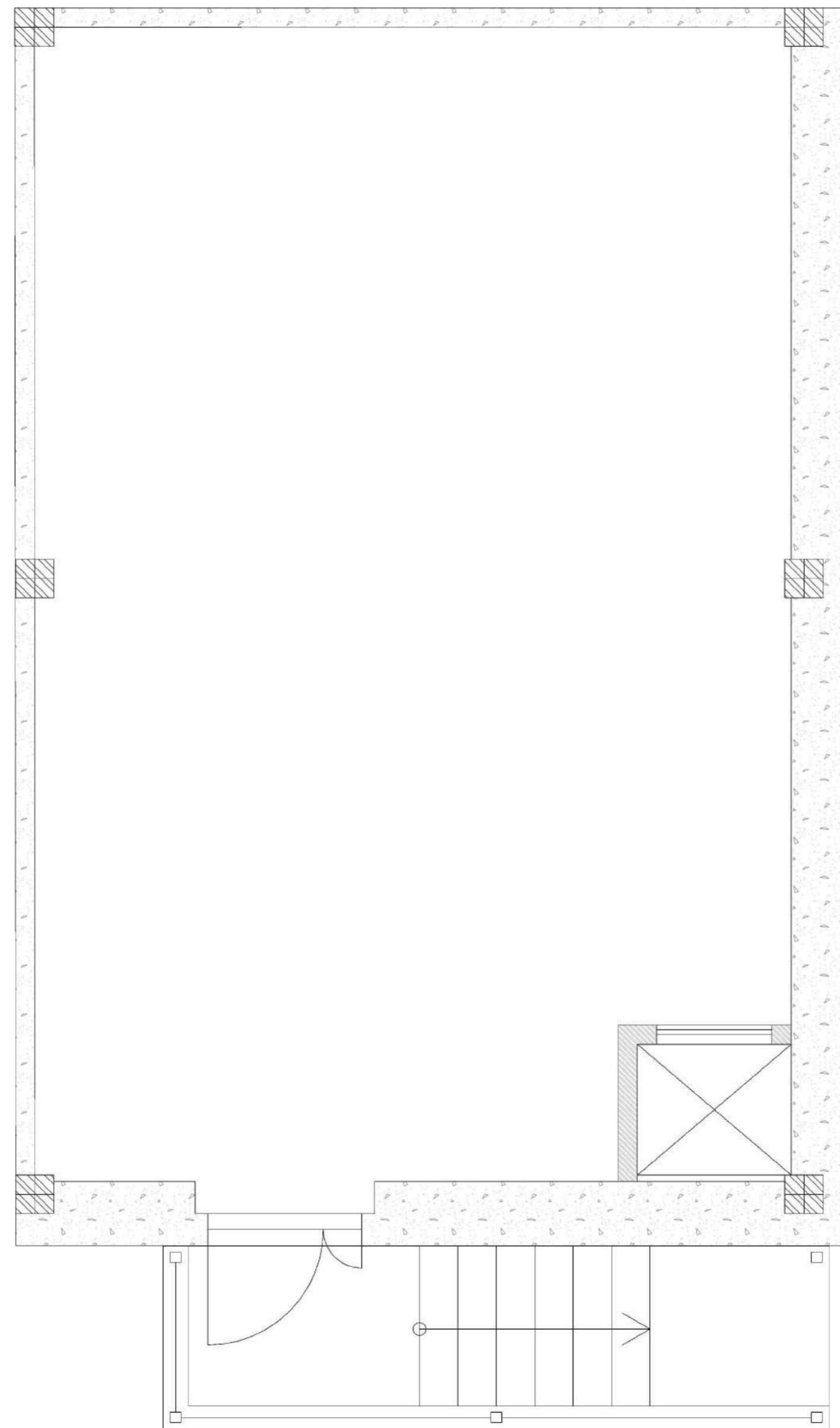
Водоснабжение

Электрооборудование

Вентиляция

Условное обозначение	Техническое описание
<b>ЭО 1</b>	230 V/1N ph/50 Hz, IP44 P=3,5 кВт на единицу, Блок из 4х шт., Н=1100
<b>ЭО 2 (...)</b>	400 V/3N ph/50/60 Hz 3P+N+E, IP44, P=(...) кВт Н = 0; L=1500
<b>ЭО 3</b>	230 V/1N ph/50 Hz, IP44 P=3,5 кВт на единицу, Блок из 2х шт., Н=0 (напольная коробка)
<b>ЭО 4 (...)</b>	400 V/3N ph/50/60 Hz 3P+N+E, IP44, P=(...) кВт Н = 2800; L=1500

**Общеобменная вентиляция по стандарту для складских помещений, без особенностей**



---

**Этап**

1. Предварительная  
расстановка  
оборудования

---

**Эскиз**

**Вентиляция  
на отметке  
-3,000**

---

**дата**

03.07.19

---

**примечания**

---

---

---

---

---

---

---

---

---

---

---

---

---

**согласовано**

Представитель заказчика

Водоснабжение

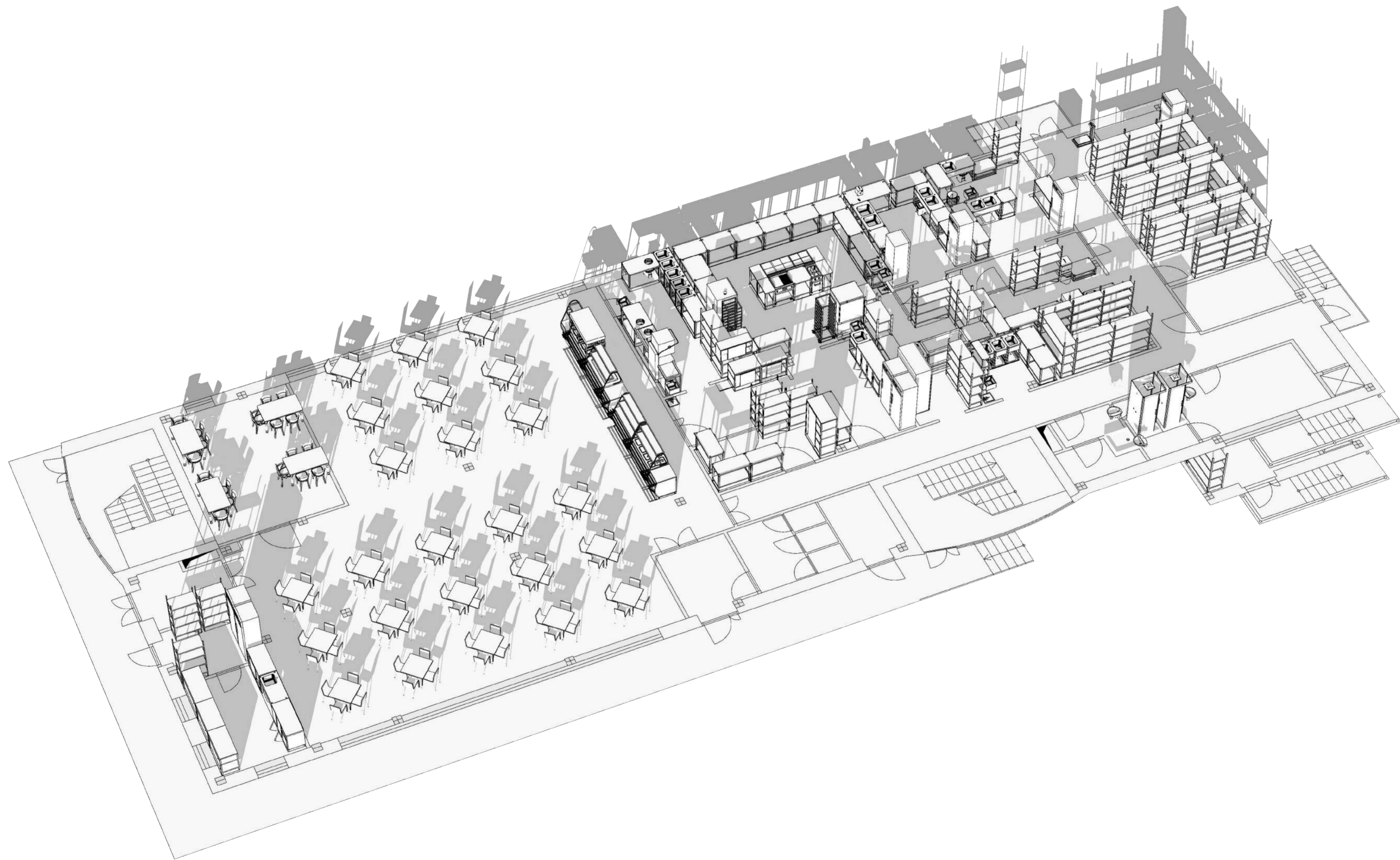
Электрооборудование

Вентиляция

---







---

**Этап**

1. Предварительная  
расстановка  
оборудования

**Эскиз**

Общий вид 3

---

**Дата**

03.07.19

---

**Примечания**

---

---

---

---

---

---

---

---

---

---

---

**Согласовано**

Представитель заказчика

\_\_\_\_\_

Водоснабжение

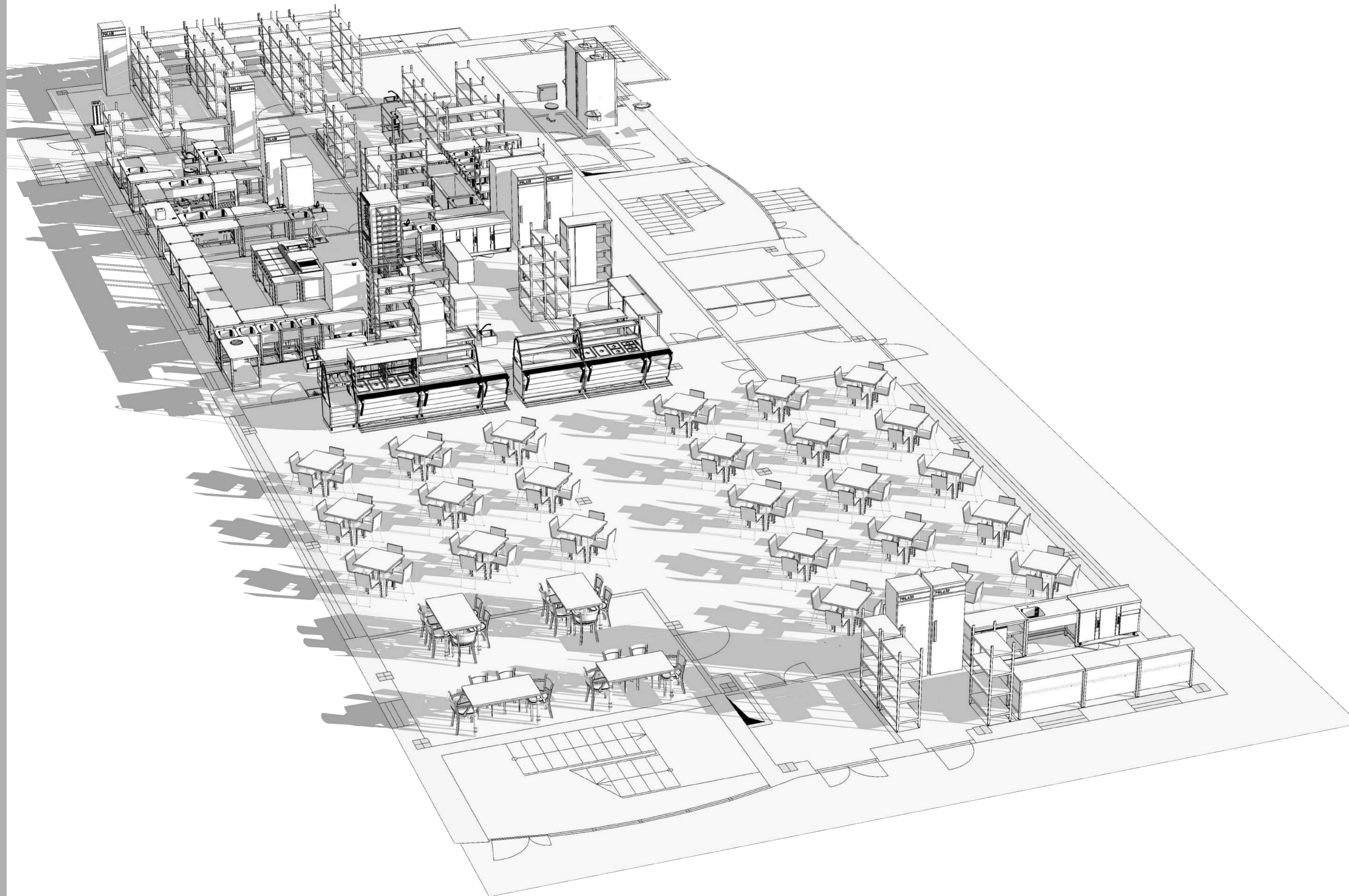
\_\_\_\_\_

Электрооборудование

\_\_\_\_\_

Вентиляция

\_\_\_\_\_



---

**Этап**

1. Предварительная  
расстановка  
оборудования

---

**Эскиз**

Общий вид 4

---

**Дата**

03.07.19

---

**Примечания**

---

---

---

---

---

---

---

---

---

---

---

**Согласовано**

Представитель заказчика

Водоснабжение

Электрооборудование

Вентиляция